

1. Mit jelent az egységbe zárás? (1 pont)

2. Ismertesse az öröklés kapcsán a behelyettesíthetőségi szabályt (polimorfizmust)! Adjon rá egy egyszerű példát C++, Java vagy C# nyelven! (1 pont)

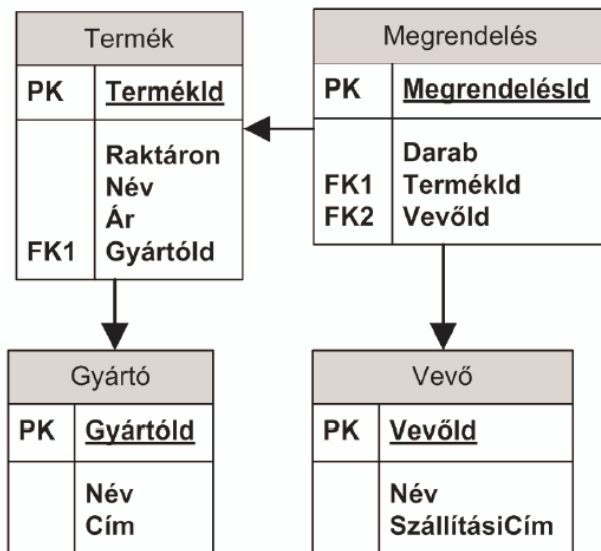
3. Írjon függvényt C++, Java vagy C# nyelven, mely a paraméterként megkapott **Person** tömböt **növekvő sorrendbe rendezi az életkor alapján**, amit a GetAge függvény segítségével lehet lekérdezni! (Ne használja a beépített rendező függvényeket!) A Person típus definíciója az alábbi: (3 pont)

Person	
-name	: string
-age	: int
+GetName()	: string
+GetAge()	: int

4. Mi a tranzakció? (1 pont)

5. Adjon egy módszert, hogy hogyan lehet leképezni az E/R modellben lévő összetett tulajdonságot relációs adatmodellre? Adjon rá egy konkrét példát is. (1 pont)

6. Listázza ki azokat a termékpárokat (név és ár) melyek árai között a különbség kevesebb, mint 20 000 Ft. Az adatbázis séma az alábbi ábrán látható. (3 pont)



7. Mi a lényeges különbség az összekötés alapú és az összeköttetés nélküli kommunikáció között? (2 pont)

8. Melyik OSI réteg foglalkozik a következőkkel? (1 pont)

- A továbbítandó bitsorozat tördelése keretekre.
- Az útvonal kijelölése az alhálózatban.

9. Adjon két okot, amiért a PGP az üzeneteket tömöríti. (2 pont)